

●システム内容

メインメニュー	書類出力一覧	名簿管理
名簿管理 教育管理 指導計画管理 苦情管理 帳票管理	- 隊員基本情報 - 警備員名簿 提出書類状況表 健康診断一覧表 誓約書 - 教育関連 - 新任・教育実施簿 現任・教育実施簿 新任教育状況一覧表 現任教員状況一覧表 警備員教育計画書 新任教育時間割 現任教員確認表	隊員名簿検索/入力 教育管理 教育予定データ作成 教育実績入力
マスタメンテナンス		指導計画管理
特別区分 マスタ 教育 マスタ 授業 マスタ 科目 マスタ 教育実施簿 マスタ 教育指導資格 マスタ 指導監督実施概要 マスタ 重点指導項目 マスタ サブタイトル マスタ 指導計画書 マスタ 資格 マスタ		指導監督計画入力 指導監督予定入力 指導監督実施入力
		苦情処理管理
		苦情処理簿入力
		帳票管理
		帳票出力 マスター一覧出力
		保守・メンテナンス
		データ保守 各種一括登録 オプション設定

●お客さまをサポート致します！「保守メンテナンス」制度

「保守メンテナンス」制度とは、お客様からのお問合せに対する親切的な電話サポートや障害に対する対応、ご使用のお客様に対するメンテナンスサービスなどを行い、お客様が安心して十分にご活用頂けるよう、お客様をサポートする体制です。

	加入料金	メンテナンス内容
ゴールドコース	¥ 5,400/月	リモートメンテナンスによる通信でのサポート及びTELサポート。
プラチナコース	¥ 10,800/月	リモートメンテナンス及び障害対応によるスポット料をサービス価格での御提供。
スポットコース	¥ 32,400/回	訪問対応1回に付き、スポット料金が発生します。

●動作環境 ※ピアツーピアでのVista使用はお勧めしません。その場合、別途ネットワーク対応外付けHDDを御購入下さい。

	スタンダード版	ネットワーク対応版
対応OS	Windows Vista/7/8/8.1/10	(サーバー)Windows2008Server以上 (クライアント)Windows Vista/7/8/8.1/10
本体(CPU)	Core 2 Duo 2.6Ghz 以上	Xeon 2.1Ghz 以上
メモリ	2GB以上 推奨	(サーバー)2GB以上 (クライアント)2GB以上 使用データベース及びデータ量により変わります。
ディスプレイ解像度	1024×768以上を推奨	
プリンタ	各OSに対応したプリンタ	

●価格表 ※教育Proにつきましては、オプション製品となりますので、警備Proが導入されていることが前提となります。

	教育Pro※
メーカー希望価格	オープン価格
操作指導パック	オープン価格
追加ライセンス	台数により変動

●このカタログの記載内容は、2014年4月現在のものです。●このカタログに記載された仕様・価格は、予告なく変更する事があります。
●このカタログに記載された会社名・製品名は、各社の商標または登録商標です。

お問合せは当社まで(販売会社)	開発会社
	
	本社：〒232-0015 神奈川県横浜市南区共進町1-1 三協ビル2F TEL:045-731-3345(代) FAX:045-731-3324 大阪：〒540-0012 大阪府大阪市中央区谷町2-5-4 エパースビル21006号 TEL:06-6945-0669 FAX:06-6945-0661 九州：〒857-0863 長崎県佐世市三浦町1-31 新石橋ビル2F TEL:0956-29-0313 FAX:0956-23-3379 URL: www.jbca.co.jp

JBCA 教育Pro

警備Pro専用 警備員教育管理システム

Security Agent Education Management System



警備Proで登録されている管制データ、隊員の情報を

流用して、簡単に立入対策資料の作成が行える！

立入対策専用の資料は、警備Proと教育Proで一元管理！

警備員現任・新任教育管理がしっかりできます。

教育現場にて - 現任・新任教育管理など



名簿管理

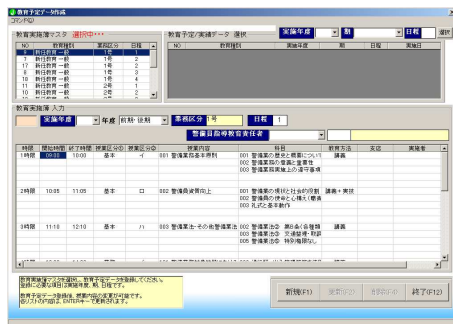
■ 隊員様の名簿作成や
教育管理状況表作成も簡単です。



教育管理

■ 現任・新任教育スケジュール管理が下記あらかじめ入っている基データを活用しながら
スケジュールが簡単にできます。

■ 教育予定データ作成



● 新任・現任教育の時間割を作成します。

■ 教育実施登録



● 前期・後期の新任・現任の実施簿を作成します。

帳票サンプル集

帳票サンプル集

■ 立入時に提出する資料を出力する事が出来ます。
健康診断や提出書類状況や教育状況の確認出来る資料も出力出来ます。



指導監督実施管理

巡回の管理

■ 指導監督計画/予定/実施管理機能

■ 指導監督計画入力



● 1ヶ月の指導監督計画のスケジュールを隊員毎に立てる事が出来ます。
※現場が決まらない2号警備業務向けです。

■ 指導監督予定入力



● 1ヶ月の指導監督計画のスケジュールを現場毎に立てる事が出来ます。
※現場が決まっている1号警備業務向けです。

■ 指導監督実施入力

● 1ヶ月の指導監督実施したデータを一括で登録する事が出来ます。
※計画と実施の比較が出来ます。

